

SCALDACQUA AD ACCUMULO

GAS A CONDENSAZIONE

HCU



Gas a condensazione

HCU



PREZZI



PREZZI
ACCESSORI

Capacità: 368 ÷ 480 l

Potenza: 50,3 ÷ 121,8 kW

Produzione acqua calda: 1545 ÷ 3741 lt/h

Gli scaldacqua a gas a **condensazione a grande potenza** della serie HCU rappresentano la più moderna ed efficiente soluzione per la produzione rapida di ACS per utenti che necessitano di grandi volumi di acqua calda. Si tratta di apparecchi a fuoco diretto, a **camera stagna e tiraggio forzato** con tecnologia a **condensazione**, e quindi con un rendimento di circa il 20% superiore ai modelli tradizionali.

- Produzione continua di ACS da 1545 a 3741lt/h
- Capacità da 368 a 480 litri
- Potenza da 50,3 a 121,8 kW
- Accensione elettronica
- Rendimento in condensazione a seconda del modello scelto, tra 105% e 108%
- Efficienza energetica ACS (ErP) a seconda del modello scelto, tra 90% e 93%
- Certificazione energetica in **Classe A**
- Profilo di carico per ACS da **2XL** a **3XL**
- Serbatoio vetroporcellanato a 860°C
- Bruciatore modulante pre-miscelato idoneo per il funzionamento sia a metano che a GPL tramite kit di conversione
- Anodi elettronici al titanio di serie
- Emissioni NOx ≤ 37 mg/kWh
- Massima temperatura di utilizzo 80°C
- Timer programmabile settimanale
- Compatibilità con gestione BMS
- Centralina elettronica di controllo di tutte le operazioni e impostazioni, con funzione anti-legionella
- Diagnosi elettronica degli errori sul display di controllo e loro memorizzazione
- Avviso di manutenzione programmata
- Differenti opzioni di evacuazione fumi in alluminio (lunghezza massima 100m)
- Manutenzione semplice e rapida grazie alla facile accessibilità dei componenti.
- Isolamento in poliuretano rigido
- Sportello di ispezione



Codici/Prezzi

Capacità l	Potenza kW	Cod.	Prezzo	Classe energetica
368	50	10HCU00050	12.201,00 €	A
368	60	10HCU00060	12.871,00 €	A
480	80	10HCU00080	18.699,00 €	A
480	100	10HCU00100	20.899,00 €	A
480	120	10HCU00120	22.963,00 €	A

Codici/Prezzi Accessori

Descrizione	Cod.	Prezzo
Sdoppiatore Ø 100/150 a 2xØ100	10H0010012	456,00 €
Sdoppiatore Ø 130/200 a 2xØ130	10H0010014	489,00 €

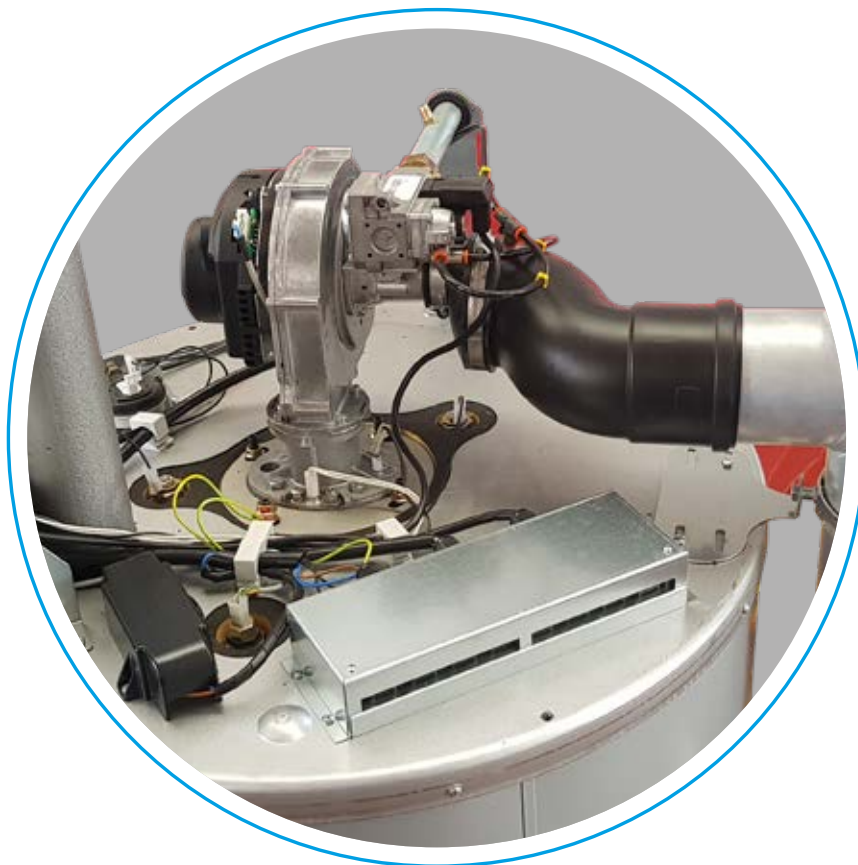


Gas a condensazione

HCU

**Bruciatore modulante
pre-miscelato**

**Rendimento in
condensazione fino al 108%**



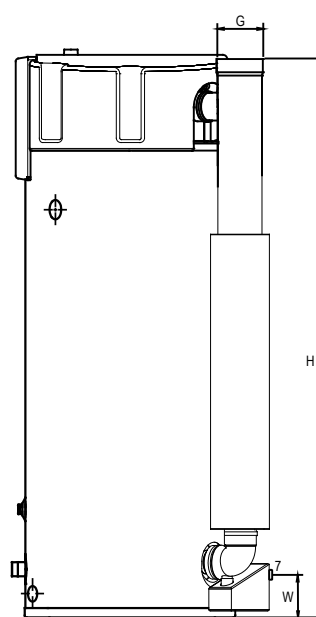
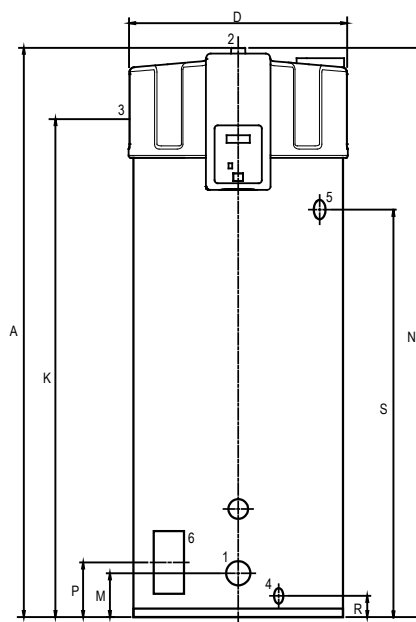
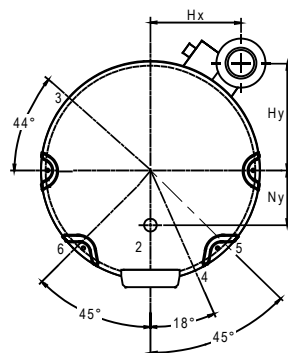
Specifiche tecniche

Modello		HCU-50	HCU-60	HCU-80	HCU-100	HCU-120
Generale						
Capacità lt	lt	368	368	480	480	480
Rendimento in condensazione	%	107	106	108	106	105
Rendimento ad alta temperatura	%	96	95	98	95	96
Peso	kg	235	235	425	425	425
Pressione massima d'esercizio	bar	8	8	8	8	8
Alimentazione elettrica	V	230	230	230	230	230
Categoria gas 2H-G20 - Metano						
Portata termica	kW	50.3	60.4	84.2	100.7	121.8
Consumo di gas	m ³ /h	5.0	6.0	8.3	10.1	12.3
Temperatura fumi (max)	°C	60	65	50	55	60
Categoria gas 3B/P-G30 - GPL						
Portata termica	kW	57.8	70.0	97.2	116.6	139.7
Consumo di gas	m ³ /h	4.3	5.2	7.1	8.7	10.5
Temperatura fumi (max)	°C	60	65	50	55	60
Produzione istantanea di acqua calda (Tingresso = 10°C / Tset = 80°C)						
30 min. ΔT=28°C / 60 min. ΔT=28°C	lt	1300 / 2100	1500 / 2400	1900 / 3100	2100 / 3600	2400 / 4300
Produzione Continua con ΔT=28°C	lt/h	1545	1856	2587	3093	3741
30 min. ΔT=50°C / 60 min. ΔT=50°C	lt	620 / 1100	720 / 1300	910 / 1700	1100 / 2000	1300 / 2300
Produzione Continua con ΔT=50°C	lt/h	865	1039	1449	1732	2095
30 min. ΔT=70°C / 60 min. ΔT=70°C	lt/h	370 / 670	440 / 810	540 / 1100	640 / 1300	760 / 1600
Produzione Continua con ΔT=70°C	lt/h	620	750	1100	1300	1500
Tempo di riscaldamento ΔT=28°C / ΔT=50°C	min	14 / 26	12 / 21	11 / 20	9 / 17	8 / 14

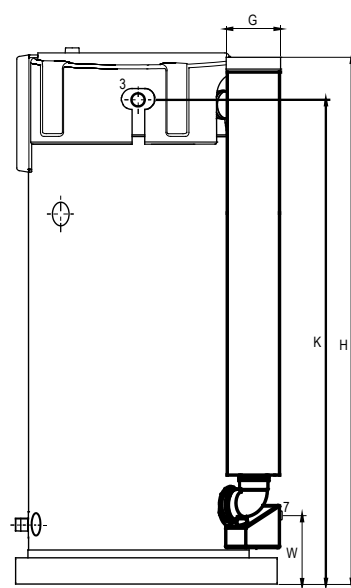
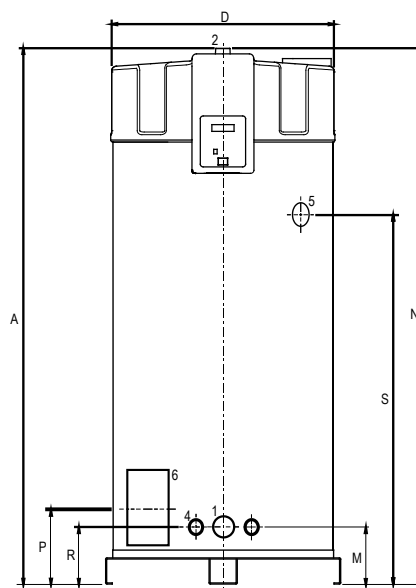
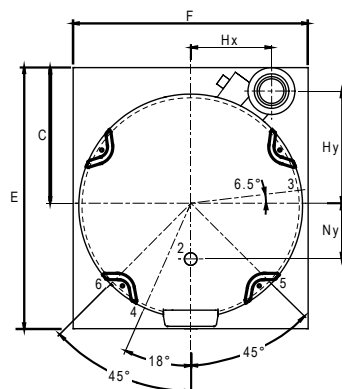
Gas a condensazione

HCU

HCU 50 - 60



HCU 80 - 100 - 120



Imballo

Modello	altezza mm	lunghezza mm	profondità mm	peso kg
HCU 50	2080	790	950	235
HCU 60	2080	790	950	235
HCU 80	2060	920	1020	425
HCU 100	2060	920	1020	425
HCU 120	2060	920	1020	425

Dimensioni

Modello	A	C	D	E	F	G	H	Hx	Hy	K	M	N	Ny	P	R	S	W	1	2	3	4	5	6	7
HCU 50	1925	-	705	-	-	100/150	1890	265	375	1815	160	1925	205	175	335	1410	160	R 1 1/2	R 1 1/2	R 3/4	1"	1"-15 NPT	95 x 70	Ø 40
HCU 60	1925	-	705	-	-	100/150	1890	265	375	1815	160	1925	205	175	335	1410	160	R 1 1/2	R 1 1/2	R 3/4	1"	1"-15 NPT	95 x 70	Ø 40
HCU 80	2060	530	850	1000	900	130/200	1995	310	440	1855	225	2060	205	290	225	1425	240	R 1 1/2	R 1 1/2	R 3/4	3/4"	1"-15 NPT	95 x 70	Ø 40
HCU 100	2060	530	850	1000	900	130/200	1995	310	440	1855	225	2060	205	290	225	1425	240	R 1 1/2	R 1 1/2	R 3/4	3/4"	1"-15 NPT	95 x 70	Ø 40
HCU 120	2060	530	850	1000	900	130/200	1995	310	440	1855	225	2060	205	290	225	1425	240	R 1 1/2	R 1 1/2	R 3/4	3/4"	1"-15 NPT	95 x 70	Ø 40

Gas a condensazione

HCU

Modello		HCU-50	HCU-60	HCU-80	HCU-100	HCU-120
Emissione di biossido di azoto (Nox)*	mg/kWh	36	37	34	36	37
Rumorosità	dB(A)	55	59	54	59	62
Profilo di carico ACS	-	XXL	XXL	3XL	3XL	3XL
Classe di efficienza energetica	-	A	A	-	-	-
Efficienza *	%	91	90	93	93	92
Consumo giornaliero di elettricità	kWh	0.211	0.212	0.237	0.246	0.257
Consumo giornaliero di combustibile	kWh	26.562	26.632	49.811	49.922	50.060
Consumo annuale di elettricità	kWh/anno	46	46	52	54	56
Consumo annuale di combustibile	GJ/anno	21	21	39	39	39
Secondo profilo di carico ACS	-	3XL	3XL	-	-	-

* Calcolata considerando Gas Naturale (G20)

Evacuazione dei fumi della combustione

Lo scarico dei fumi deve avvenire utilizzando dei kit di scarico predisposti in **alluminio**, che possono essere coassiali o sdoppiati. Sono disponibili diverse opzioni di tubazioni, curve ed accessori, da combinarsi fra loro in modo da soddisfare praticamente tutte le diverse necessità di evacuazione. Le **eccezionali** caratteristiche degli apparecchi consentono di applicare tubazioni fino ad una lunghezza massima di **100 metri**

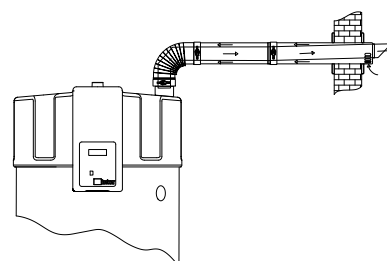


Raccordo fumario con presa prelievo fumi

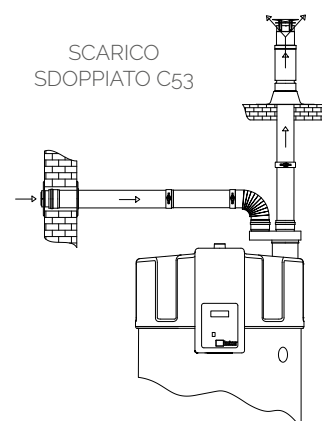
Diametri e lunghezze scarico fumi

Modello	HCU-50	HCU-60	HCU-80	HCU-100	HCU-120
SCARICO COASSIALE					
Ø mm	100/150	100/150	130/200	130/200	130/200
Lungh. massima m.	40	40	15	15	15
Num. max. curve 45/90°	7	7	4	4	4
SCARICO SDOPPIATO Ø 100			SCARICO SDOPPIATO Ø 130		
Lungh. massima m.	55	55	65	65	65
Lungh. equivalente curva 90° m.	4,6	4,6	3,9	2,4	2,4
Lungh. equivalente curva 45° m.	1,2	1,2	1,4	1,4	1,4
SCARICO SDOPPIATO Ø 130			SCARICO SDOPPIATO Ø 150		
Lungh. massima m.	100	100	100	100	100
Lungh. equivalente curva 90° m.	2,4	2,4	2,6	2,6	2,6
Lungh. equivalente curva 45° m.	1,4	1,4	1,6	1,6	1,6

SCARICO ORIZZONTALE COASSIALE C13

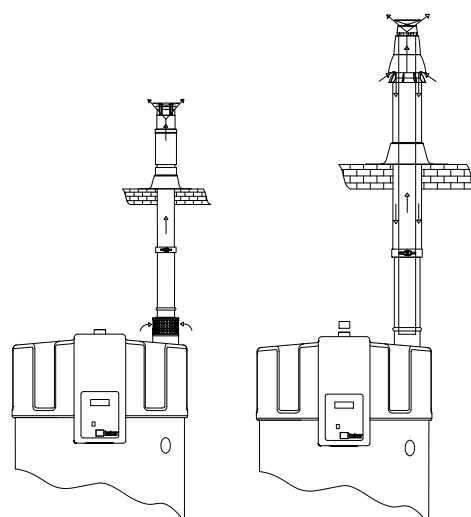


SCARICO SDOPPIATO C53



SCARICO VERTICALE SINGOLO B23

SCARICO VERTICALE COASSIALE C33



Wenkel S.r.l

Sede legale – operativa: Via E. Mattei 13/F – 31030 Casier (TV) - P.I. e C.F. 08456530966 – REA: TV -422447

Iscritta Registro delle Imprese di Treviso-Belluno al n° 08456530966 - Capitale Sociale €98.000,00

Tel. 0422/672911 • Fax 0422/340425 • e-mail: info@heizersile.it • www.heizersile.com

Soggetta a direzione e coordinamento da parte di Fiorini Industries S.r.l

