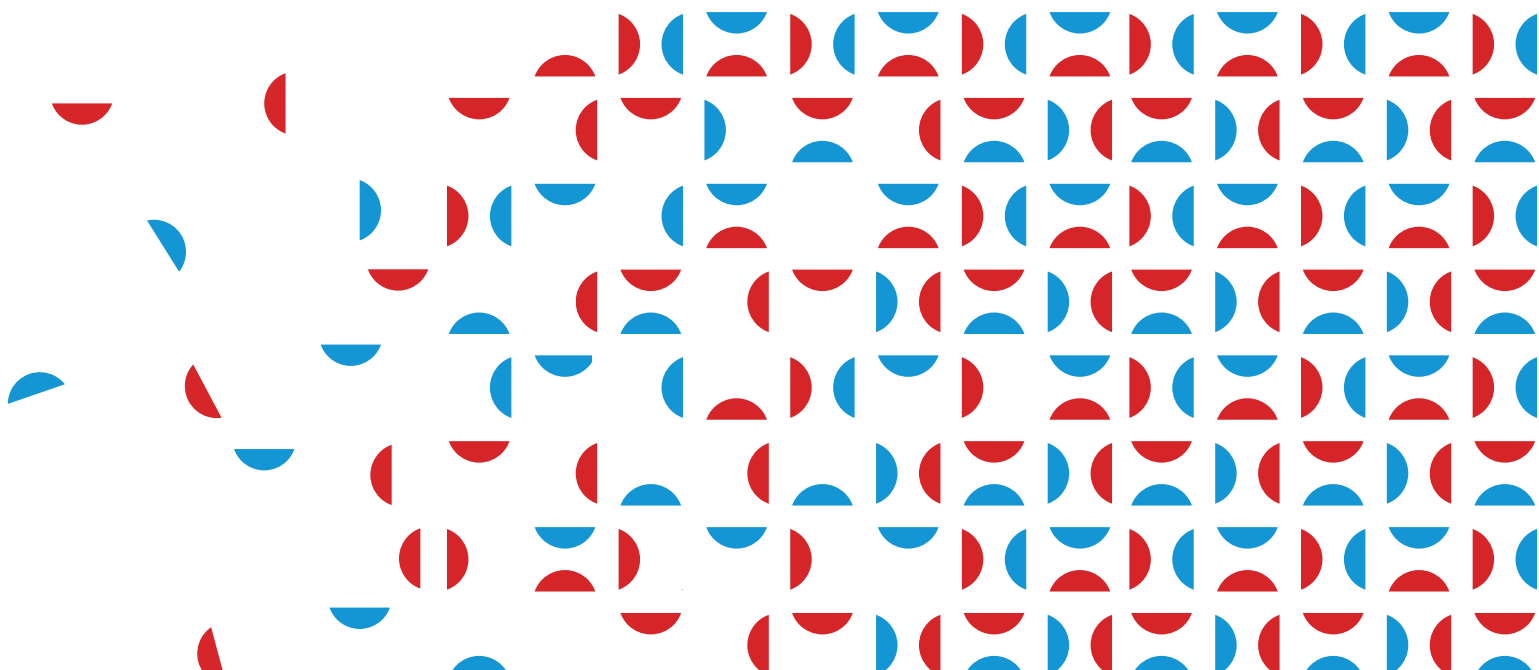


SCALDACQUA AD ACCUMULO

GAS A CAMERA APERTA

TGE LX



Gas a camera aperta

TGE LX

Capacità: 220 ÷ 800 l

Produzione acqua calda: 485t ÷ 905 l/h

Tempo riscaldamento: 19' ÷ 69'

La nuova gamma di scaldacqua a camera aperta e tiraggio naturale della serie TGE LX sono costruiti in accordo alla nuova normativa Low NOx 812-814/2013 sulle basse emissioni di NOx e sono predisposti per funzionamento a metano. Per funzionamento a GPL aggiungere il codice del kit GPL. Gli apparecchi sono muniti di valvola gas elettrica ed accensione elettronica a ionizzazione di fiamma. Il controllo delle varie funzioni viene gestito da una centralina elettronica, che sovrintende, unitamente all'elettrodo di rilevazione ed ai termostati di lavoro e sicurezza, al corretto funzionamento del sistema.

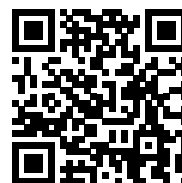
La serie TGE LX presenta alcuni vantaggi rispetto ai tradizionali apparecchi con fiamma pilota:

- Minore costo di esercizio dovuto all'assenza della fiamma pilota.
- Nessuna possibilità di mancato funzionamento dovuto allo spegnimento del pilota a causa di vento, correnti d'aria o cattiva regolazione dello stesso.

Sono corredati di bruciatori multigas in acciaio inox, funzionanti sia a metano che a GPL, di DCF (Dispositivo Controllo Fumi) che interrompe il flusso di gas al bruciatore in presenza di anomalie di scarico e/o combustione, e di una cappa fumi in acciaio vetroporcellanato. L'anodo di magnesio facilmente ispezionabile e l'isolamento in poliuretano rigido da 50mm assicurano lunga durata ed economia di esercizio.

La presenza della flangia frontale di ispezione assicura una facile pulizia dell'interno ed una rapida sostituzione dell'anodo di magnesio.

Le capacità disponibili vanno da 220 a 800 litri mentre le potenze da 23 a 28 kW. Serbatoio vetroporcellanato a 860° C.



PREZZI

PREZZI
ACCESSORI

Codici/Prezzi

Cap. l	Cod.	Prezzo	Classe energetica	Dimensioni con imballo verticale		
				H mm	L mm	P mm
220	163TGE0200	3.112,00 €	C	1630	780	780
300	163TGE0300	3.894,00 €	C	1980	780	780
400	163TGE0400	4.454,00 €	C	2330	780	780
585	163TGE0600	5.785,00 €	C	2020	980	980
800	163TGE0800	7.127,00 €	C	2330	980	980

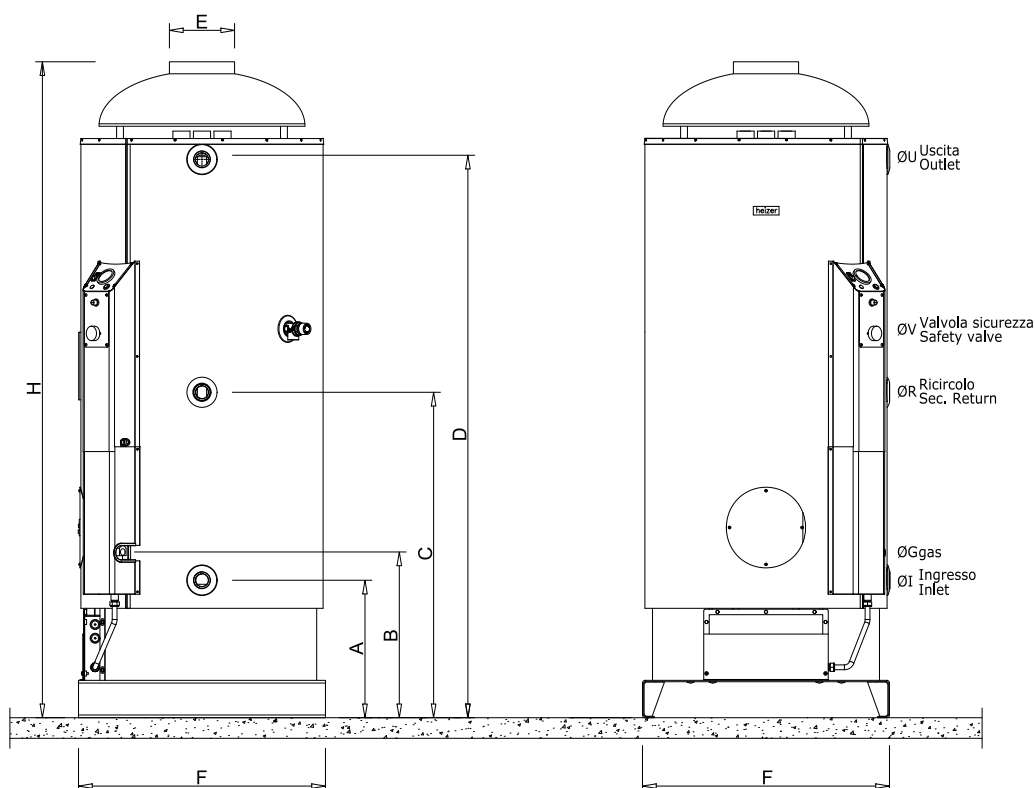
Per funzionamento GPL aggiungere kit trasformazione

Codici/Prezzi Accessori

Descrizione	Cod.	Prezzo
Kit trasformazione da metano a GPL TGE-2 LX	163Z000002	69,00 €
Kit trasformazione da metano a GPL TGE-3 LX	163Z000003	69,00 €
Kit trasformazione da metano a GPL TGE-4 LX	163Z000004	69,00 €
Kit trasformazione da metano a GPL TGE-6 LX	163Z000005	69,00 €
Kit trasformazione da metano a GPL TGE-8 LX	163Z000006	69,00 €

Gas a camera aperta

TGE LX



Caratteristiche tecniche

Descrizione		TGE-2 LX	TGE-3 LX	TGE-4 LX	TGE-6 LX	TGE-8 LX
Capacità	l	220	300	400	560	740
Peso a pieno	kg	393	506	643	831	1041
Peso netto	kg	173	206	243	246	301
Raccordo gas	Ø	1/2"	1/2"	1/2"	1/2"	1/2"
Tensione	V / Hz / W	230 / 50 / 10	230 / 50 / 10	230 / 50 / 10	230 / 50 / 10	230 / 50 / 10
Pressione max di esercizio	bar	6	6	6	6	6
Consumo gas						
- metano	m ³ /h	2,4	2,5	2,5	2,8	2,9
- GPL	kg/h	1,8	1,9	1,9	2,1	2,2
Emissioni NOx	mg/kWh	26	29	36	37	37
Classe energetica		C	C	C	C	C
Profilo di carico		XXL	XXL	XXL	XXL	XXL
Efficienza		86%	85%	89%	86%	90%
Portata termica	kW	19,8	20,9	20,9	25,4	26,3
Trattamento		Vetroporcellanatura a 870°C				
Tempo di riscald. Δt=50°C/Δt=25°C	min.	39' / 19'	51' / 26'	65' / 33'	80' / 40'	98' / 49'
Produzione continua Δt=50°C/Δt=25°C	L/h	264 / 528	360 / 720	480 / 960	702 / 1404	888 / 1776
Produzione in continuo Δt=50°C	L/h	340	360	370	360	370

Dimensioni

Modello	Capacità L	A	B	C	D	E	F	H	ØU-ØI	ØV-ØG	ØR-ØS
TGE-2 LX	220	401	473	949	1278	180	720	1551	1 1/4"	1/2"	1 1/4"
TGE-3 LX	300	401	473	949	1628	180	720	1896	1 1/4"	1/2"	1 1/4"
TGE-4 LX	400	401	467	952	1978	180	720	2246	1 1/4"	1/2"	1 1/4"
TGE-6 LX	585	402	468	1019	1637	180	920	1910	1 1/4"	1/2"	1 1/4"
TGE-8 LX	800	402	462	1019	1987	180	920	2260	1 1/4"	1/2"	1 1/4"



La serie TGE LX utilizza un nuovo bruciatore a basse emissioni di NOx.

Wenkel S.r.l

Sede legale – operativa: Via E. Mattei 13/F – 31030 Casier (TV) - P.I. e C.F. 08456530966 – REA: TV -422447

Iscritta Registro delle Imprese di Treviso-Belluno al n° 08456530966 - Capitale Sociale €98.000,00

Tel. 0422/672911 • Fax 0422/340425 • e-mail: info@heizersile.it • www.heizersile.com

Soggetta a direzione e coordinamento da parte di Fiorini Industries S.r.l

