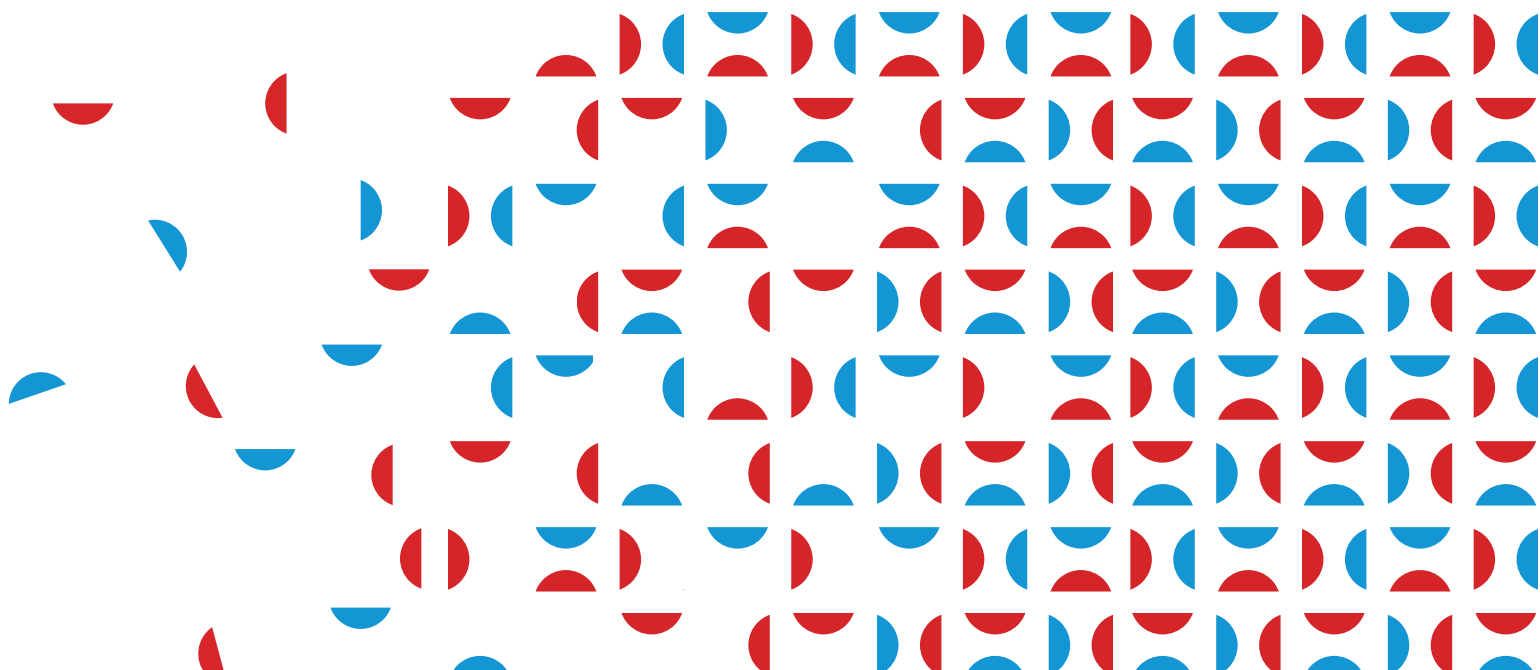


ESPANSORI

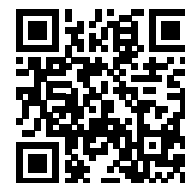
VASI DI ESPANSIONE

ESPANSORI 10 BAR 183,9°C



Vasi di espansione

10 bar 183,9°C



PREZZI

FUNZIONAMENTO A PRESSIONE COSTANTE E LIVELLO VARIABILE

Vasi di espansione chiusi autopressurizzati, senza diaframma, per acqua surriscaldata verniciati esternamente antiruggine; da pressurizzare con aria o azoto.

Adatti a contenere la dilatazione dell'acqua e a mantenere una pressione costante durante il funzionamento dell'impianto mediante lo scarico e carico automatico del gas.

Pressione max ammissibile 10 bar

Temperatura max ammissibile 183,9°C

Certificati CE secondo la Dir. Europea 2014/68/UE-PED gli espansori sono soggetti alla Dichiarazione di messa in servizio (D.M. 329 del 01/12/2004).

Coibentazione in lana di roccia (vedi pag. 347)

MAGGIORAZIONE PER ADEGUAMENTO ATTACCHI A SERBATOIO ESISTENTE € 995,00

Specifiche tecniche

Capacità	Peso	Capacità utile di espansione *	Attacco espansione	Dimensioni	
L	kg	L	Ø	Ø mm	H mm
300	70	155	DN 40	550	1500
500	100	300	DN 40	650	1800
800	140	490	DN 50	800	1930
1000	160	670	DN 50	800	2330
1500	220	860	DN 65	1000	2270
2000	320	1240	DN 65	1100	2470
3000	440	1800	DN 100	1300	2670
4000	600	2790	DN 100	1300	3450
5000	640	3550	DN 100	1400	3700



Accessori "A"

Accessori "B"

* La capacità utile d'espansione è quella visibile sull'indicatore di livello
NB: Per capacità e pressioni diverse richiedere preventivo.

NOTA BENE Le altezze indicate si riferiscono al prodotto senza valvola di sicurezza (circa 12 cm).

Codici prezzi

Capacità	ESPANSORI SENZA ACCESSORI (solo recipiente) Certificati P.E.D. come "ATTREZZATURA"		ESPANSORI MONOBLOCCO con accessori tipo "R" Certificati P.E.D. come "INSIEME".		ESPANSORI MONOBLOCCO con accessori tipo "A" per il caricamento aria con compres- sore Certificati P.E.D. come "INSIEME".		ESPANSORI MONOBLOCCO con accessori tipo "B" per il caricamento aria da rete Certificati P.E.D. come "INSIEME".		
	L	Codice	Prezzo	Codice	Prezzo	Codice	Prezzo	Codice	Prezzo
	300	00713890300	3.979,00 €	00713830302	7.092,00 €	00713830303	10.122,00 €	00713830301	9.212,00 €
	500	00713890500	4.725,00 €	00713830502	7.696,00 €	00713830503	10.624,00 €	00713830501	9.531,00 €
	800	00713890800	5.006,00 €	00713830802	8.331,00 €	00713830803	11.557,00 €	00713830801	10.412,00 €
	1000	00713891000	5.825,00 €	00713831002	9.012,00 €	00713831003	12.086,00 €	00713831001	11.101,00 €
	1500	00713891500	6.661,00 €	00713831502	10.765,00 €	00713831503	13.624,00 €	00713831501	13.159,00 €
	2000	00713892000	8.387,00 €	00713832002	12.086,00 €	00713832003	16.380,00 €	00713832001	15.289,00 €
	3000	00713893000	12.437,00 €	00713833002	15.468,00 €	00713833003	20.971,00 €	00713833001	19.889,00 €
	4000	00713894000	14.273,00 €	00713834002	18.289,00 €	00713834003	24.172,00 €	00713834001	23.155,00 €
	5000	00713895000	17.222,00 €	00713835002	20.589,00 €	00713835003	28.402,00 €	00713835001	27.321,00 €

Serie di accessori "R" (già montata) comprende: valvola di sicurezza certificata P.E.D., manometro con rubinetto porta manometro, indicatore di livello a scatole multiple, valvola di scarico, termometro.

Serie di accessori "A" (già montata e completa di cablaggio elettrico su quadro IP54) comprende: indicatore di livello a scatole multiple, valvola di sicurezza a molla per aria, manometro con rubinetto a tre vie, termometro, elettrolivello a galleggiante (dal 300 al 2000 controllo di livello con sonde), controllo di sicurezza minimo livello con sonda, due pressostati, elettrovalvola di espulsione aria, elettrocompressore automatico d'aria da 1,5 kW, valvola di scarico.

Serie di accessori "B" (già montata e completa di cablaggio elettrico su quadro IP54) comprende: indicatore/i di livello a scatole multiple, valvola di sicurezza a molla per aria, manometro con rubinetto a tre vie, termometro elettrolivello a galleggiante (dal 300 al 2000 controllo di livello con sonde), controllo di sicurezza minimo livello con sonda, due pressostati, elettrovalvola di espulsione aria, gruppo automatico di caricamento aria da rete costituito da regolatore di pressione con filtro e manometro, valvola di ritegno ed intercettazione, elettrovalvola di immissione aria, valvola di scarico.

Wenkel S.r.l

Sede legale – operativa: Via E. Mattei 13/F – 31030 Casier (TV) - P.I. e C.F. 08456530966 – REA: TV -422447

Iscritta Registro delle Imprese di Treviso-Belluno al n° 08456530966 - Capitale Sociale €98.000,00

Tel. 0422/672911 • Fax 0422/340425 • e-mail: info@heizersile.it • www.heizersile.com

Soggetta a direzione e coordinamento da parte di Fiorini Industries S.r.l

